



# 龙门钻攻中心系列



- ▶ 数控钻攻系列  
CNC Drilling Series
- ▶ 数控 U 钻系列  
CNC U-drill Series
- ▶ 全自动攻牙机系列  
Automatic Tapping Series
- ▶ 多轴器系列  
Mult Spindles Series
- ▶ 自动进刀系列  
Auto-feeding Serie
- ▶ 普通台钻系列  
Ordinary Drill Series

浙江·永星台钻制造有限公司

ZHEJIANG YONGXING TAIZUAN MACHINERY MAKING CO.,LTD.



车间一角  
Assembly Shop



## 公司简介 COMPANY PROFILE

浙江永星台钻制造有限公司，创建于1993年，专业致力于台钻系列产品研发、生产、销售。自公司成立以来对产品的品质一直严格管理，力求把产品变成精品，从不放过任何一个细节，依托强势市场和资源，实现自主品牌。

公司从国外引进先进技术和生产工艺，消化吸收再创新，产品有数控钻床、齿轮式全自动攻牙机、钻孔攻丝组合机、油压钻床、小型加工中心等产品，总部设在温州乐清市乐成镇，生产基地设在全国百强县，玉环干江镇占地面积30亩。主要产品出口欧美。公司秉着认真贯彻，立足本土放眼世界的经营理念坚持承诺，用户至上的服务方针。不懈追求，锋芒显露，犀利有力的质量水准，竭诚欢迎各界新老顾客惠顾，与您向着更好更强更高的目标迈进，共同发展。

Zhejiang Yongxin Bench Drill Manufacturing Co. Ltd was founded in 1993 who specialized in researching, developing & selling the bench drill series products. We have been strictly managing the quality of products, striving to make each products as high-quality standard since the establishment of the company, never miss any detail, relying on a strong market and resources to achieve self-owned brand.

The company introduces advanced technology and production processes from abroad, digests and absorbs then innovates. Main products include CNC drilling machines, Gear type automatic tapping machine, drilling and tapping combination machine, hydraulic drilling machine and small machining center etc.

The service policy on top. Unwavering pursuit, sharpness revealed, sharp and powerful quality standards, sincerely welcome new and old customers from all of the world.

Moving towards better, stronger and higher goals with you!

# 企业资质 (部份)

Qualifications (partial)



## T-700高速钻攻中心

### T-700 High speed drilling center

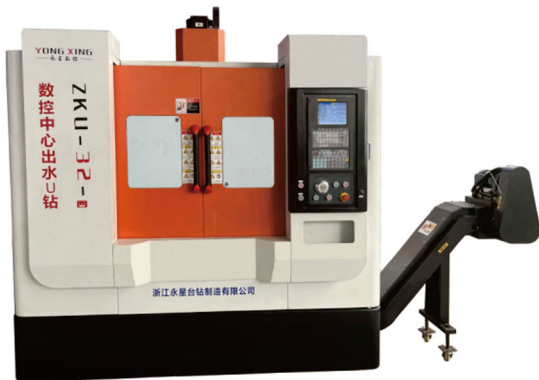
#### 机型特点

##### Model characteristics

- 1、高刚性主体结构。
- 1、High rigidity main structure
- 2、高张力铸件材质，吸震力强。
- 2、High tension casting material with strong shock absorption force
- 3、耐磨性佳，并经应力消除与时效处理，确保机能长期保持最佳精度。
- 3、Excellent wear resistance, and subjected to stress relief and aging treatment, Ensure that the machine can maintain optimal accuracy for a long time
- 4、夹臂式刀库，高速换刀，提高效率。
- 4、Clamping arm type tool magazine, high-speed tool changing, improving efficiency



项目 Project		单位 Unit	参数值 Parameter values
工作台 Staging	工作台尺寸(L*W) Workbench size(L*W)	mm	800*420
	工作台最大载重 Maximum load of workbench	kg	300
行程 Trip	最大行程(X/Y/Z) Maximum stroke(X/Y/Z)	mm	700/400/350
	主轴鼻端至台面距离 Distance from spindle end face to workbench surface	mm	180-520
进给 Quick Movemen	快移速度(X/Y/Z) Fast Moving Speed	m/min	48/48/48
	切削进给速度(X/Y/Z) Feeding rate	m/min	1-10000
主轴 Main Shaft	主轴锥孔 Spindle dpeed	-	BT30
	主轴最高转速 Maximum spindle speed	rpm	20000
刀库 ATC	刀库形式 Tool magazine form	-	圆盘夹臂式 Clamping arm servo
	刀库容量 Magazine capacity	Pcs	21
精度 Accuracy	定位精度 Positioning accuracy	mm	0.005/300
	重复定位精度 Repetitive positioning accuracy	mm	0.003/300
电机 Electrical Machinery	主轴伺服电机 Spindle motor power	kW	5.5
	X/Y/Z 伺服电机 X/Y/Z Servo Motors	N·m	8.3/8.3/18.6
	控制系统 Control system	-	SYNTEC
其他 Other	机床外形尺寸(L*W*H) Machine tool overall dimension	mm	2050*2100*2600
	整机重量 Machine weight	kg	3200



规格 Specification	产品型号 Product model
	数控钻床ZKU-32-3 ZKU-32-3 drilling machine
最大钻孔U钻 Max. Drilling Capacity	40mm
最大铣削直径 Max. Milling Diameter	40mm
主轴锥孔 Spindle Taper	BT40
冷却泵 Cooling Pump	CMH4-40T
主电机功率 Spindle Motor Power (Servo)	5.5kw(伺服电机) 5.5kw (Servo motor)
主轴皮带 Size of Spindle Belt	HTD720-8m
机床重量 Estimate Weight	1400kg

## 龙门加工中心 CNC Machining Center

钻攻中心LMV-6050 Tapping center LMV-6050

### 主轴标准配置 Host standard configuration

1. 控制系统标配南京远图 S181MDC 总线伺服系统, G 代码编程; 可选配上海维宏系统, 武汉华中系统, 新代系统, 三菱, 发那科
1. The control system is equipped with Nanjing yuantu S181MDC bus servo system as standard, with G-code programming; Optional Shanghai Wei Macro System, Wuhan Huazhong System, New Generation System, Mitsubishi, Fanuc
2. 主轴: BT40; 最高转速 6000 转, 机械主轴, 电机标配 3 kW
2. Spindle: BT40; maximum hand speed 6000 rpm, mechanical spindle, motor standard configuration 3 kW
3. 自动间歇润滑系统、工作灯 3. Automatic intermittent lubrication system, work lights
4. USB 接口 4. USB interface
5. 全密封防护罩 5. Fully sealed protective cover
6. 导轨全防护罩 6. Full protective cover for guide rail
7. 调整垫块和螺栓 7. Adjusting the cushion blocks and bolts



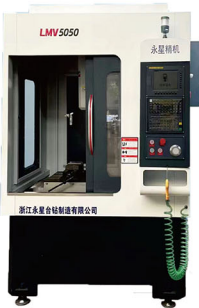
项目 Project		单位 Unit	参数值 Parameter value
工作台 Staging	工作台尺寸(L*W) Workbench size(L*W)	mm	600*500
	工作台最大载重 Maximum load of workbench	kg	250
行程 Trip	最大行程(X/Y/Z) Maximum stroke(X/Y/Z)	mm	500/600/350
	主轴鼻端至台面距离 Distance from spindle end face to workbench surface	mm	160-510
进给 Quick Movemen	快移速度(X/Y/Z) Fast Moving Speed	m/min	30/30/30
	切屑进给速度(X/Y/Z) Feeding rate	m/min	1-10000
主轴 Main Shaft	主轴转速 Spindle speed	-	8 T40
	主轴最高转速 Maximum spindle speed	rpm	6000
刀库 ATC	刀库形式 Tool magazine form	-	夹臂式 Arm Switch
	刀库容量 Magazine capacity	Pcs	10
	换刀时间(靠近刀) Tool change time (near the knife)	sec	3
精度 Accuracy	定位精度 Positioning accuracy	mm	0.001
	重复定位精度 Repetitive positioning accuracy	mm	0.008
电机 Electrical Machinery	主轴伺服电机 Spindle motor power	kW	3.7
	X/Y/Z 伺服电机 X/Y/Z Servo Motors	N·m	6/6/6
其他 Other	控制系统 Control system	-	南京远图 Nanjing Yuantu
	机床占地面积(L*W*H) Machine tool overall dimension	mm	1800*2100*2300
	整机重量 Machine weight	kg	2300

## 龙门加工中心 CNC Machining Center

### 钻攻中心LMV-5050 Tapping center LMV-5050

#### 主轴标准配置 Host standard configuration

- 1、控制系统标配南京远图 S181MDC 总线伺服系统，G 代码编程；可选配上海维宏系统，武汉华中系统、新代系统，三菱，发那科
1. The control system is equipped with Nanjing yuantu S181MDC bus servo system as standard, with G-code programming; Optional Shanghai Wei Macro System, Wuhan Huazhong System, New Generation System, Mitsubishi, Fanuc
- 2、主轴:BT30; 最高转速6000 转，机械主轴，电机标配 3 KW
2. Spindle: BT30; maximum hand speed 6000 rpm, mechanical spindle, motor standard configuration 3KW
- 3、自动间歇润滑系统、工作灯 3. Automatic intermittent lubrication system, work lights
4. USB 接口 4. USB interface
- 5、全密封防护罩 5. Fully sealed protective cover
- 6、导轨全防护罩 6. Full protective cover for guide rail
- 7、调整垫块和螺栓 7. Adjusting the cushion blocks and bolts



项目Project		单位unit	LMV5050
工作台staging	工作台尺寸(W*L) Worktable size (W*L)	MM	500*400
	最大承重 Max. load	KG	200
	主轴转速 Spindle speed	r/min	标配 6000 转，可选配 24000 转 Standard configuration with 6000 rpm, optional with 24000 rpm
主轴main shaft	主轴功率 Spindle power	KW	标配：3KW 伺服主电机 Standard configuration: 3KW servo main motor
	主轴锥度 spindle taper		BT30
	工作台面至主轴端面距离 Distance from workbench to spindle end/face	MM	150-350
行程trip	X轴行程 X-axis travel	MM	400
	Y轴行程 Y-axis travel	MM	500
	Z轴行程 Z-axis travel	MM	200, (工作台到主轴端面 150)
	Z轴行程 Z-axis travel	MM	200, (from workbench to spindle end face 150)
快速移动Quick movement	X轴 x-axis	m/min	35
	Y轴 Y-axis	m/min	35
	Z轴 Z-axis	m/min	25
	切削进给速度 feeding rate	m/min	10000
ATC	刀库容量 ATC Capacity		6 把直排式，可选配 16 把刀库 6 straight rows, optional with 16 tool libraries
	刀柄类型 Tool Shank		BT30
	最大钻孔直径 Maximum drilling diameter	MM	φ 32
	最大攻丝直径 Maximum tapping diameter	MM	钢 M16 Steel M16
	最大铣刀直径 Maximum milling cutter diameter	MM	φ 63
	重复定位精度 repeatability	MM	0.01
	气压压力 Air Pressure	kgf/cm <sup>2</sup>	5
	最大功率 Spindle Power	kw	6
	机床尺寸(长*宽*高) Over all size(length*width*height)	MM	1450*1150*2050
	重量 weight	KG	2400KG

## T40-B斜身数控机床

T40-B Slant bed CNC machine tool

### 机型特点

#### Model characteristics

1. 采用高强度铸铁45度斜置式床身底座结构，外观设计新颖，人性化的操作面板，全封闭防护；  
1. It adopts high-strength cast iron 45° slant bed base structure, with novel appearance design, user-friendly operation panel and fully enclosed protection;
2. 主轴采用主轴单元并经过平衡处理，提高主轴转速和改善加工零件的粗糙度；  
2. The spindle adopts spindle unit and undergoes balance treatment to increase the spindle speed and improve the roughness of the processed parts;
3. 导轨采用直线导轨，可实现高精度。  
3. The guide rail adopts linear guide rail, which can achieve high precision.



项目 Project	单位 Unit	参数值 Parameter values
车床导轨宽度 Lathe guide rail width	mm	450
托板最大回转直径(排刀) Maximum turning diameter on the drag plate	mm	140
Z轴最大行程 Z-axis maximum travel	mm	400
X轴最大行程 X-axis maximum travel	mm	380
Z轴快速移动速度 Z-axis fast movement speed	mm/min	20000
X轴快速移动速度 X-axis fast movement speed	mm/min	20000
重复定位精度 Repetitive positioning accuracy	mm	0.001
主轴通孔直径 Spindle through-hole diameter	mm	49
卡盘 Chuck	寸 inch	6/8
最大加工棒料 Maximum processing bar material	mm	41
电主轴转速 Electric spindle speed	r/min	50/3000
主轴内孔锥度 Spindle inner hole taper	°	43
主电机功率 Main motor power	kw	5.5
机床外形尺寸(L*W*H) Machine tool overall dimension	mm	2090*1595*1755
机床底座 Machine tool base	-	整体铸铁 Integral cast iron
机床重量 Machine tool weight	kg	2000

## T4550斜床身刀塔尾座数控机床(高低轨)

T4550 Slant bed turret tailstock CNC machine tool (high and low rails)

### 机型特点

#### Model characteristics

1. 机床采用整体铸件高低轨结构;  
1. The machine tool adopts an integral casting high and low rail structure;
2. 主轴采用主轴单元并经过动平衡处理, 提高主轴转速和改善加工零件的粗糙度;  
2. The spindle adopts spindle unit and undergoes dynamic balancing treatment to increase the spindle speed and improve the roughness of the processed parts;
3. 导轨采用直线导轨, 可实现高精度;  
3. The guide rail adopts linear guide rail, which can achieve high precision;
4. 尾座采用线轨整体移动式, 能更有效的保证产品的跳动、圆柱度和椭圆度;  
4. The tailstock adopts linear rail integrated mobile type, which can more effectively ensure the product's bounce, cylindricity and ellipticity;
5. 刀塔采用12工位高刚性伺服刀塔。  
5. The turret adopts a 12 station high rigidity servo turret.



项目 Project	单位 Unit	参数值 Parameter values
车床导轨宽度 Lathe guide rail width	mm	365
床身最大回转直径 Maximum turning diameter on the drag plate	mm	520
Z轴最大行程 Z-axis maximum travel	mm	500
X轴最大行程 X-axis maximum travel	mm	220
Z轴快速移动速度 Z-axis fast movement speed	mm/min	20000
X轴快速移动速度 X-axis fast movement speed	mm/min	20000
重复定位精度 Repetitive positioning accuracy	mm	0.001
主轴通孔直径 Spindle through-hole diameter	mm	46/49
卡盘 Chuck	寸 inch	8/10
最大加工棒料 Maximum processing bar material	mm	41/58
电主轴转速 Electric spindle speed	r/min	50/4000
主轴内孔锥度 Spindle inner hole taper	°	43
主电机功率 Main motor power	kw	7.5/11
机床外形尺寸(L*W*H) Machine tool overall dimension	mm	2435*1600*1760
机床底座 Machine tool base	-	整体铸铁 Integral cast iron
机床重量 Machine tool weight	kg	2800

## T3550斜床身双主轴对接数控机床

T3550 Slant bed double spindle docking CNC machine tool

### 机型特点

#### Model characteristics

1.床身采用整体铸件45度重心结构，运行平稳；

1. The bed body adopts 45° center of gravity structure with integral casting, ensuring smooth operation;

2.导轨采用滚柱直线导轨侧立安装式，双向受力刚性强；

2. The guide rail adopts roller linear guide rail side standing installation type, with strong bi-directional force rigidity;

3.主轴采用同步伺服电主轴，高精度位移编码器，伺服同步包，高效的实现了高转速双主轴异形件平稳对接，车削光洁度更佳；

3. The spindle adopts synchronous servo electric spindle, high-precision displacement encoder and servo synchronization package, which efficiently achieves smooth docking of high-speed double spindle special-shaped parts and better turning smoothness;

4.采用全封闭式防护罩，极大的延长机床各配件的使用寿命，确保机床的高精度。

4. It adopts a fully enclosed protective cover, which greatly extends the service life of various parts of the machine tool, ensuring high precision of the machine tool.



项目 Project	单位 Unit	参数值 Parameter values
车床导轨宽度 Lathe guide rail width	mm	360
托板最大回转直径(排刀) Maximum turning diameter on the drag plate	mm	280
Z轴最大行程 Z-axis maximum travel	mm	330
X轴最大行程 X-axis maximum travel	mm	480
Z轴快速移动速度 Z-axis fast movement speed	mm/min	20000
X轴快速移动速度 X-axis fast movement speed	mm/min	20000
重复定位精度 Repetitive positioning accuracy	mm	0.001
主轴通孔直径 Spindle through-hole diameter	mm	41/58
卡盘 Chuck	寸 inch	6/8
最大加工棒料 Maximum processing bar material	mm	50
电主轴转速 Electric spindle speed	r/min	50-4000
主轴内孔锥度 Spindle inner hole taper	°	43
主电机功率 Main motor power	kw	7.5/11
机床外形尺寸(L*W*H) Machine tool overall dimension	mm	2450*1820*1805
机床底座 Machine tool base	-	整体铸铁 Integral cast iron
机床重量 Machine tool weight	kg	2800

## T360-B斜床身数控机床(高低轨)

T4550 Slant bed turret tailstock CNC machine tool (high and low rails)

### 机型特点

#### Model characteristics

1. 机床采用整体铸件高低轨结构;  
1. The machine tool adopts an integral casting high and low rail structure;
2. 主轴采用主轴单元并经过动平衡处理, 提高主轴转速和改善加工零件的粗糙度;  
2. The spindle adopts spindle unit and undergoes dynamic balancing treatment to increase the spindle speed and improve the roughness of the processed parts;
3. 导轨采用直线导轨, 可实现高精度;  
3. The guide rail adopts linear guide rail, which can achieve high precision;
4. 尾座采用线轨整体移动式, 能更有效的保证产品的跳动、圆柱度和椭圆度;  
4. The tailstock adopts linear rail integrated mobile type, which can more effectively ensure the product's bounce, cylindricity and ellipticity;
5. 刀塔采用12工位高刚性伺服刀塔。  
5. The turret adopts a 12 station high rigidity servo turret.



项目 Project	单位 Unit	参数值 Parameter values
车床导轨宽度 Lathe guide rail width	mm	290
床身最大回转直径 Maximum turning diameter on the drag plate	mm	450
Z轴最大行程 Z-axis maximum travel	mm	330
X轴最大行程 X-axis maximum travel	mm	330
Z轴快速移动速度 Z-axis fast movement speed	mm/min	20000
X轴快速移动速度 X-axis fast movement speed	mm/min	20000
重复定位精度 Repetitive positioning accuracy	mm	0.001
主轴通孔直径 Spindle through-hole diameter	mm	49
最大加工棒料 Maximum processing bar material	mm	41
电主轴转速 Electric spindle speed	r/min	50/3000
主轴内孔锥度 Spindle inner hole taper	-	43
主电机功率 Main motor power	kw	4/4.5
机床外形尺寸(L*W*H) Machine tool overall dimension	mm	1920*1450*1600
机床底座 Machine tool base	-	整体铸铁 Integral cast iron
机床重量 Machine tool weight	kg	1500

## T420-Y斜床身刀塔车铣数控机床(高低轨)

T420-Y Slant bed turret turning-milling CNC machine tool (high and low rails)

### 机型特点

#### Model characteristics

1. 双主轴对接，可以一次性加工完成复杂工件的车、铣、钻、攻等工序；  
1. Double spindle docking, capable of completing complex workpiece turning, milling, drilling, tapping and other processes in one go;
2. 主轴，副轴都采用大功率同步电主轴，以满足零件的旋转铣削扭力；  
2. The spindle and secondary axis both use high-power synchronous electric spindles to meet the rotational milling torque of the parts;
4. 床身采用整体铸件结构；  
4. The bed adopts an integral casting structure;
6. 自制Y轴升降BMT45动力刀塔；  
6. Self made Y-axis lifting BMT45 power turret;



项目 Project	单位 Unit	参数值 Parameter values
车床导轨宽度 Lathe guide rail width	mm	340
床身最大回转直径 Maximum turning diameter on the drag plate	mm	500
Z轴最大行程 Z-axis maximum travel	mm	420
X轴最大行程 X-axis maximum travel	mm	320
Z轴快速移动速度 Z-axis fast movement speed	mm/min	20000
X轴快速移动速度 X-axis fast movement speed	mm/min	20000
重复定位精度 Repetitive positioning accuracy	mm	0.001
主轴通孔直径 Spindle through-hole diameter	mm	49
卡盘 Chuck	寸 inch	6/8
最大加工棒料 Maximum processing bar material	mm	41
电主轴转速 Electric spindle speed	r/min	50/4000
主轴内孔锥度 Spindle inner hole taper	°	43
主电机功率 Main motor power	kw	5.5
机床外形尺寸(L*W*H) Machine tool overall dimension	mm	2120*1650*1805
机床底座 Machine tool base	-	整体铸铁 Integral cast iron
机床重量 Machine tool weight	kg	1750



机数参数 Technical parameters	产品型号
	74动力头整机 74 Power head complete machine
最大攻丝直径钢件 Maximum tapping diameter of steel parts	M8*10mm
攻丝直径铜铝件 Tapping diameter of copper-aluminum parts	M12mm
主轴中心线至立柱表面距离 Distance from the centerline of the spindle to the surface of the column	190mm
主轴端面至底座工作台面最大距离 The maximum distance between the spindle end face and the base workbench	610mm
工作台面尺寸(长x宽) Worktable size (L×W)	250mm*280mm
主电机伺服0-3000转 Main motor servo 0-3000 rpm	1.8kw
进杆伺服电机 Rod servo motor	0.75kw
外形尺寸 Overall size	600mm*700mm*1000mm



规格 Specification	产品型号 Product model
	数控ZS-3轴钻攻组装机 ZS-3 axis drilling and tapping machine
工作台有效行程 Working Table Travel	280mm
立柱直径 Column diameter	102mm
立柱升降高度 Lifting height of column	500mm
主轴伺服电机 Spindle Motor Power (Servo)	2.3KW
进杆电机 Servo Motor Torque on Z-axis	1.2kw/6N·m
最大钻孔直径 Max. Drilling Capacity	Φ20mm
最大攻牙直径 Maximum tapping diameter	16mm
主轴锥度 Spindle Taper	B16
配多轴器外径主轴 Out diameter of Spindle	Φ50mm
X轴行程 X-axis Travel	280mm
Y轴行程 Y-axis Travel	可定制 Customizable
Z轴行程 Z-axis Travel	280mm
分度头三爪卡盘 Dividing head three jaw chuck	200mm
伺服电机 Servo motor	750W
总重量 Estimate Weight	600kg



规格 Specification	产品型号 Product model
	数控钻床ZK35 ZK35 drilling machine
工作台有效尺寸 Effective size of worktable	410 × 440
方柱高度 Column Height	1000mm × 300mm
直线导轨 linear Guideway	Φ25 × 1000mm
主轴锥度 Spindle taper	MT4
主轴上下行程 Spindle Stroke	430mm
立柱端面到主轴中心的距离 Distance between stand column and spindle axis	270mm
进杆电机 Servo Motor	伺服2.6kw/10Nm Servo 2.6kw/10Nm
主轴转速 Spindle Speed	2.2千瓦 × 6极变频调速 2.2Kw X (6 Phases Frequency Control)
最大钻孔能力 Maximum drilling capacity	Φ35mm
总重量 Total weight	500kg



台式数控钻床

规格 Specification	ZK25
工作台有效尺寸 Effective size of worktable	400×370
立柱外径 Outer diameter of stand column	φ 102
主轴外径 Outer diameter of spindle	φ 75
主轴锥度 Spindle taper	MT3
主轴轴端到工作台面的距离 Distance between spindle nose and worktable surface	110mm-660mm
立柱端面到主轴中心的距离 Distance between stand column and spindle axis	230mm
主轴行程 Stroke of spindle	85mm
主轴转速 Spindle speed	500/810/1200/1800rpm
主轴功率 Spindle power	1.5/kw/6P
进杆伺服电机 Feeding Servo Motor	1.2kw/4 N.m
最大钻孔能力 Maximum drilling capacity	S45C/φ 25
总重量 Total weight	350kg



技术参数 Technical parameters		产品型号 Product model
		ZK20数控钻床 ZK20 drilling machine
最大钻孔直径 Maximum drilling diameter		20mm
主轴最大行程 Maximum stroke of spindle		85mm
主轴端锥度 Spindle taper		莫氏2号内锥 No. 2 Morse inner taper
主轴转速 Spindle speed		500、810、1200、1800r/min
主轴中心至立柱表面距离 Distance between spindle axis and stand column surface		247mm
主轴端至底座工作台面距离 Distance between spindle nose and worktable surface of base		150-670mm
进杆伺服电机 Feeding Servo Motor		1kw / 6N.m
主轴端至工作台面距离 Distance between the spindle axis and worktable		0-750mm
底座工作台面尺寸 Size of worktable base		335 × 335mm
工作台面尺寸 Size of worktable		290 × 320mm
电动机 Motor	三相 Three-phase 单相 Single phase	380V、220V、50Hz、1.5Kw、1400r/min



技术参数 Technical parameters	产品型号 Product model
	ZK16数控钻床 ZK16 drilling machine
最大钻孔直径 Maximum drilling diameter	16mm
主轴最大行程 Maximum stroke of spindle	85mm
主轴端至底座工作台面距离 Distance between spindle nose and worktable surface of base	620mm
主轴锥度 Spindle taper	莫氏短锥 B18 Mohs short taper
主轴转速 Spindle speed	480、820、1400、2400-4080
主轴中心至立柱表面距离 Distance between spindle axis and stand column surface	195mm
工作台面尺寸 Size of worktable	275×285mm
滚珠丝杆进刀 Dia. of ball screw	Φ25
进杆电机 Servo Motor	伺服0.75kw、2.4Nm Servo 0.75kw、2.4Nm
电机功率 Motor Power	0.75kw、4 poles
外形尺寸 Machine outshape	680×380×800mm
净重 weight	100kg

# 油压钻系列

Hydraulic Drill series



规格 Specification	产品型号 Product model
	YDZ30油压钻 YDZ30Hydraulic drill
工作台有效尺寸 Effective size of worktable	370 × 400
立柱外径 Outer diameter of stand column	Φ 120
主轴外径 Outer diameter of spindle	Φ 75
主轴锥度 Spindle taper	MT3
主轴轴端到工作台面的距离 Distance between spindle nose and worktable surface	0~630
立柱端面到主轴中心的距离 Distance between stand column and spindle axis	270
主轴行程 Stroke of spindle	140mm
主轴转速 Spindle speed	500/800/1200/1800rpm
主轴功率 Spindle power	2HP/6P
最大钻孔能力 Maximum drilling capacity	S45C/Φ 30
标准工作压力 Standard working pressure	20kgf/cm(2mpa)
总重量 Total weight	420kg



台式油压钻床 Desktop hydraulic drilling machine

规格 Specification	YDZ20
工作台有效尺寸 Effective size of worktable	370 × 400
立柱外径 Outer diameter of stand column	φ 102
主轴外径 Outer diameter of spindle	φ 65
主轴锥度 Spindle taper	MT2
主轴轴端到工作台面的距离 Distance between spindle nose and worktable surface	220mm--670mm
立柱端面到主轴中心的距离 Distance between stand column and spindle axis	235mm
主轴行程 Stroke of spindle	135mm
主轴转速 Spindle speed	500/810/1200/1800rpm
主轴功率 Spindle power	2HP/4P
最大钻孔能力 Maximum drilling capacity	S45C/φ 20
标准工作压力 Standard working pressure	20kgf/cm(2MPa)
总重量 Total weight	350kg



技术参数 Technical parameters	产品型号 Product model
	JD5卧式油压动力头 JD5 horizontal type hydraulic power head
最大钻孔能力 Maximum drilling capacity	Φ 10mm ( s45c )
使用空压 Compressed air applied	5kg/cm2
转动方式 Rotating mode	HTD-5m
马力 Horsepower	1HP-4P, 1HP/2P
使用压力 Pressure applied	20~25kg
总行程 Total stroke	85mm
切削行程 Cutting stroke	25mm, 50mm
主轴形式 Spindle mode	ER20JT6
立式净重 Net weight of vertical type	96kg
卧式净重 Net weight of horizontal type	45kg

# 油压钻系列

Hydraulic Drill series



技术参数 Technical parameters	产品型号 Product model
	油压钻85-13 Hydraulic drill 85-13
主轴最大行程 Maximum stroke	85mm
主轴前端型式 Mode of front end of spindle	JT-6mm
钻孔能力 Drilling capacity	$\Phi 1 \sim \Phi 13$ mm
切削行程 Stroke of cutting	25~30mm
主轴端和台面距离 Distance between spindle nose and worktable	475mm
主轴马达 Spindle motor	0.75KWx4Px2P
主轴转速 Rotate speed of spindle	50Hz 1350/2470/2700/4940rpm 60Hz 1650/2770/3300/5540rpm
油压马达 Hydraulic motor	0.75KWx4P
切削马达 Cutting motor	90(V)x2P
机械尺寸 Overall size	80(L)x55(V)x159(H)
装箱尺寸 Package size	92(L)x116(V)x110(H)
毛重 Gross weight	约386Kg Approx. 386kg

#### 灵活稳定特点：

油缸采用FCD材质，油缸内径及相关部件经过精细加工及内外研磨加工，严格的加工工艺，造就出灵活稳定的油压式自动强力钻孔机。

#### 技术参数：

使用油压：15~20Kg/cm<sup>2</sup>

油缸直径： $\Phi 63$ mm

前进推力：270Kg

后退推力：170Kg

#### Feature of flexibility and stability:

The combination of FCD material for the oil cylinder, fine processing and internal and external abrasive machining for the inner of oil cylinder and the related parts and strict processing technology makes a flexible and stable hydraulic automatic drilling machine with strong power.

#### Technology parameters:

Oil pressure applied: 15~20kg/cm<sup>2</sup>

Diameter of oil cylinder:  $\Phi 63$ mm

Forward thrust: 270kg

Back thrust: 170kg



机数参数 Technical parameters	产品型号
	6工位转盘式专机 6-station turntable special machine
机头主电机 Head main motor	1.8千瓦伺服电机 1.8 kW servo motor
机头进杆电机 Head rod motor	0.75千瓦伺服电机 0.75 kW servo motor
机头立柱 Head column	直径70MM 70MM diameter
传动分割器电机 Transmission divider motor	1.5千瓦伺服电机 1.5 kW servo motor

- 1.工作台，用6工位分割器传动。  
1. Workbench, driven by a 6-station divider.
- 2.工作时，4台机器同时工作，平时完成一道工序，只需几秒钟完成。  
2. During work, four machines work simultaneously and usually complete one process in just a few seconds.
- 3.装夹产品，上下可安装，全自动装夹，具有节省人工等工效。  
3. It can be installed up and down for clamping product, fully automatic clamping, with labor saving and other labor efficiency.
- 4.因不同产品,可按不同设计方式生产。  
4. Different products can be produced according to different design methods

# 攻丝机系列

## Tapping Machine Series



技术参数 Technical parameters	产品型号 Product model
	JT4508全自动攻牙机 JT4508 automatic tapping machine
最大攻丝直径钢件 Maximum tapping diameter for steel	M8 × 10mm
攻丝直径范围 铝铜件 Tapping diameter range for aluminum copper	M12mm
主轴中心线至立柱表面距离 Distance between spindle axis and stand column surface	185mm
主轴端面至底座工作台面最大距离 Maximum distance between spindle nose and worktable surface of base	470mm
工作台升降距离(最大) Vertical stroke of worktable (Max)	60mm
工作台面尺寸(长×宽) Size of worktable (L × W)	235 × 230mm
主轴转速(4极) Spindle speed(4-pole)	1600、900、500
电机功率(3相4极) Motor power(3-phase 4-pole)	0.75千瓦 0.75kw
外形尺寸(长×宽×高) Overall size (L × W × H)	600 × 300 × 930mm
净重 Net weight	120kg



技术参数 Technical parameters	产品型号 Product model
	JT4508全自动攻牙机 JT4508 automatic tapping machine
最大攻丝直径钢件 Maximum tapping diameter for steel	M8 × 10mm
攻丝直径范围 铝铜件 Tapping diameter range for aluminum copper	M12mm
主轴中心线至底部表面距离 Distance between spindle axis and worktable surface of base	165mm
底平面槽尺寸 Size of base slot	Φ20
主轴转速(4极) Spindle speed(4-pole)	1600、900、500
电机功率(3相4极) Motor power(3-phase 4-pole)	0.75千瓦 0.75kw
外形尺寸(长×宽×高) Overall size (L × W × H)	500 × 500 × 300mm
净重 Net weight	75kg



技术参数 Technical parameters	产品型号 Product model
最大攻丝直径 钢件 Maximum tapping diameter for steel	M3 × 16mm
攻丝直径范围 铝铜件 Tapping diameter range for aluminum copper	M3-M24mm
主轴端面至底面距离 Distance between spindle nose and base surface	470mm
工作台面尺寸(长×宽) Size of worktable (L × W)	340 × 360mm
主轴转速(3相4极) Spindle speed(3-phase 4-pole)	590 × 400 × 260r/min
电机功率(4极) Motor power( 4-pole)	1.5kw
外形尺寸(长×宽×高) Overall size (L × W × H)	555 × 300 × 700mm
净重 Net weight	165kg



技术参数 Technical parameters	产品型号 Product model
最大攻丝直径 钢件 Maximum tapping diameter for steel	M3 × 16mm
攻丝直径范围 铝铜件 Tapping diameter range for aluminum copper	M3-M24mm
底面至主轴中心距离 Distance between spindle axis and base surface	240mm
外形尺寸(长×宽×高) Overall size (L × W × H)	410 × 530 × 740mm
主轴转速(3相4极) Spindle speed(3-phase 4-pole)	590 × 400 × 260r/min
电机功率(4极) Motor power( 4-pole)	1.5kw
净重 Net weight	65kg

# 攻丝机系列

## Tapping Machine Series



### JT6532 齿轮式牙距自动攻牙机

#### ■ 特点

为提高扭力，降低转速特别在主轴头内部多设置一组减速齿轮组，以创造完美牙纹及延长牙攻寿命。

采用实心立柱，经回火外理消除应力，外表度硬铬、耐磨擦、不生锈

### JT6532 gear type pitch automatic tapping machine

#### Features:

To increase the torsion, it's required to decrease rotate speed and especially set up one more set of reduction gear inside the spindle head to create perfect insection and extend the life-span of the tapping machine.

With solid stand column and tempering to eliminate stress, the appearance is of the hard chrome, abrasion-resistance and antirust.

规格 机种	主轴行程最大 (mm)	主轴前端型式 (mm)	攻牙直径 (mm)	多轴最大能力 线材IRON	头部之上 下动距 (mm)	主轴端和 台之距离 (mm)	工作台 尺寸 (mm)	马 达	主轴回转数 (R.P.M)		符合本机使用 之自动送料螺距		装箱 尺寸 (cm)	毛重 (kg)
									50Hz	60Hz	每英寸 的牙数	mm		
直立型 (重量)	JT6532	65	MT-3#	φ10-φ32 线材IRON	φ10×10轴 φ26×4轴 φ20×4轴	450	420 × 375	340 × 380	3PH 6P 1.5KW (2HP)	280 150 80	19,18,16	1.5,1.75,	103(L) ×70(W) ×137(H)	380
横型 (重量)	JT6532A										14,13,12	2.0,2.5, 3.0,3.5,		

Type Spec	Maximum stroke of spindle (mm)	Type of front nose (mm)	Taping diameter (mm)	Max capacity of multiple spindle	Moving distance above and below the head (mm)	Distance between spindle nose and surface (mm)	Size of worktable (mm)	Motor	Turnover number (R.P.M)		Screw pitch		Package size (cm)	Gross weight (kg)
									50Hz	60Hz	每英寸 的牙数	mm		
Vertical (wt.)	JT6532	65	MT-3#	φ10-φ32 wire IRON	φ10×10轴 φ26×4轴 φ20×4轴	450	420 × 375	340 × 380	3PH 6P 1.5KW (2HP)	280 150 80	19,18,16	1.5,1.75,	103(L) ×70(W) ×137(H)	380
Horizontal	JT6532A										14,13,12	2.0,2.5, 3.0,3.5,		



技术参数 Technical parameters	产品型号 Product model
	ZS80齿轮特大攻牙机 ZS80 gear type extra-large tapping machine
最大攻孔直径 Maximum tapping diameter	60mm
最大攻丝螺距 Maximum tapping thread pitch	4mm
不锈钢最大攻丝直径 Maximum tapping diameter for stainless steel	60mm
铜铝件最大攻丝直径 Tapping diameter for aluminum copper	120mm
主轴最大行程 Maximum stroke of the spindle	100mm
主轴轴线至立柱表面距离 Distance between spindle axis and stand column surface	305mm
主轴端面至工作台最大距离 Distance between spindle axis and worktable	600mm
主轴锥孔 Spindle taper	MT.4
主轴转速 Spindle speed	45、65、80、105
工作台面尺寸(长×宽) Size of the worktable(L × W)	420 × 375mm
外形尺寸(长×宽×高) Overall size (L × W × H)	1000 × 480 × 1230mm
电动机 Motor	3kw 1.5-2.2
净重 Net weight	420kg

# 攻丝机系列

## Tapping Machine Series



技术参数 Technical parameters	产品型号 Product model
	ZS60齿轮式攻牙机 ZS60 gear type tapping machine
最大钻孔直径 Maximum tapping diameter	31mm
最大攻丝攻距 Maximum tapping distance	3mm
主轴最大行程 Maximum stroke of the spindle	120mm
主轴轴线至工作台最大距离 Max distance between spindle axis and worktable	270mm
主轴锥孔 Spindle taper	MT.3
主轴转速(配980r/min) Spindle speed(with 980 r/min)	电机65、120、190、370、670、1380r/min Motor65、120、190、370、670、1380r/min
工作台面尺寸(长×高) Size of the worktable (L×W)	420×375mm
外形尺寸(长×宽×高) Overall size (L×W×H)	760×480×1250mm
电动机 Motor power(4-pole)	1.1kW、910r/min
净重 Net weight	310kg



技术参数 Technical parameters	产品型号 Product model
最大攻丝直径铜件 Maximum tapping diameter for copper	M6 × 8mm
攻丝直径范围 铝铜件 Tapping diameter range for aluminum copper	M2-M10mm
主轴中心线至立柱表面距离 Distance between spindle axis and stand column surface	140mm
主轴端百至底座工作台面最大距离 Maximum distance between spindle nose and worktable surface of base	250mm
工作台升降距离(最大) Vertical stroke of worktable (max)	40mm
工作台面尺寸(长×宽) Size of worktable (L × W)	200 × 200mm
主轴转速(3相4级) Spindle speed (3-phase 4-pole)	355 × 500 × 710 × 1000 r/min
电机功率(3相4级) Motor power (3-phase 4-pole)	0.37kw
外形尺寸(长×宽×高) Overall size(L × W × H)	555 × 300 × 700mm
净重 Net weight	78kg

# 攻丝机系列

Tapping Machine Series



技术参数 Technical parameters	产品型号 Product model
	S4012台式攻丝机 S4012 desktop tapping machine
最大攻丝直径铜件 Maximum tapping diameter for copper	M2 × 12mm
攻丝直径范围 铝铜件 Tapping diameter range for aluminum copper	M2-M12mm
主轴中心至立柱表面距离 Distance between spindle axis and stand column surface	140mm
主轴端面至底座工作面最大距离 Maximum distance between spindle nose and worktable surface of base	250mm
工作台升降距离(最大) Vertical stroke of worktable (max)	40mm
工作面尺寸(长×宽) Size of worktable(L × W)	200 × 200mm
主轴转速(3相4级) Spindle speed (3-phase 4-pole)	355 × 500 × 710 × 1000 r/min
电机功率(3相4级) Motor power (3-phase 4-pole)	0.55kw
外形尺寸(长×宽×高) Overall size (L × W × H)	555 × 300 × 700mm
净重 Net weight	87kg



技术参数 Technical parameters	产品型号 Product model
	SWJ-14攻丝机 SWJ-14 tapping machine
最大攻丝直径 Maximum tapping diameter for copper	铸铁14mm Cast iron 14mm
	钢件12 × 5mm Steel 12 × 5mm
主轴中心距至立柱表面距离 Morse short taper of spindle	130mm
主轴莫氏短圆锥 Distance between spindle axis and stand column surface	B16
主轴升降行程 Vertical stroke of worktable	38mm
主轴端面至工作台面距离 Distance between spindle nose and worktable	220mm
主轴端到至底座工作距离 Distance between spindle nose and worktable surface of base	320mm
工作台尺寸 Size of worktable	240 × 240mm
底座工作尺寸 Size of worktable base	180 × 200mm
主轴转速 Spindle speed	正转: 260、440、750 FWD: 260, 440, 750
	反转: 320、540、930 REV: 320, 540, 930
	正转: 320、540、930 FWD: 320, 540, 930
	反转: 400、660、1100 REV: 400, 660, 1100
电机*(w) Motor *(W)	370Kw
外形尺寸(长×宽×高) Overall size (L × W × H)	495 × 250 × 825mm
净重 Net weight	48kg

# 攻丝机系列

## Tapping Machine Series



技术参数 Technical parameters		产品型号 Product model
		SWJ-20攻丝机 SWJ-20 tapping machine
最大攻丝直径 Maximum tapping diameter for copper	铜(45#) Steel (#45)	M18 × 10mm
	铸铁(HT200) Cast iron (HT200)	M20mm
主轴中心距至立柱表面距离 Morse short taper of spindle		20mm
主轴莫氏短圆锥 Distance between spindle axis and stand column surface		B18
主轴最大升降行程 Vertical stroke of spindle		45mm
工作台面升降行程 Vertical stroke of worktable		50mm
主轴端面至工作台面距离 Distance between spindle nose and worktable		520mm
主轴端面至底座工作距离 Distance between spindle nose and worktable surface of base		680mm
工作合尺寸 Size of worktable		270 × 280mm
底座工作尺寸 Size of worktable base		280 × 280mm
立柱直径 Diameter of stand column		70mm
主轴转速 Spindle speed		480、360、180r/min
电机*(w) Motor *(W)		1.10kw
外形尺寸(长×宽×高) Overall size (L × W × H)		1000 × 140 × 8300mm
净重 Net weight		142kg



技术参数 Technical parameters	产品型号 Product model
最大钻孔直径 Maximum drilling diameter	12mm
主轴最大行程 Maximum stroke of spindle	100mm
主轴端面至底座工作面最大距离 Maximum distance between spindle nose and worktable surface of base	500/200mm
主轴端锥度 Spindle taper	莫氏短锥B16 Morse short taper B16
主轴转速 Spindle speed	480、820、1400、2400-4080
主轴中心至立柱表面距离 Distance between spindle axis and stand column surface	195mm
工作台面尺寸(长×宽) Size of worktable(L×W)	250×250mm
主轴箱绕立柱回转角度 Rotation angle of headstock winding the stand column	360°
电动机 Motor	380V、220V、550W
外形尺寸(长×宽×高) Overall size (L×W×H)	680×380×800mm
净重 Net weight	90kg



技术参数 Technical parameters	产品型号 Product model
最大钻孔直径 Maximum drilling diameter	16mm
主轴最大行程 Maximum stroke of spindle	100mm
主轴端面至底座工作面最大距离 Maximum distance between spindle nose and worktable surface of base	455/175mm
主轴端锥度 Spindle taper	莫氏2号内锥 No. 2 Morse inner taper
主轴转速 Spindle speed	480、820、1400、2400-4090
主轴中心至立柱柱表面距离 Distance between spindle axis and stand column surface	195mm
工作台面尺寸(长×宽) Size of worktable(L×W)	250×250mm
主轴箱绕立柱回转角度 Rotation angle of headstock winding the stand column	360°
电动机 Motor	380V、220V、550W
外形尺寸(长×宽×高) Overall size (L×W×H)	680×380×800mm
净重 Net weight	100kg



ZS钻攻组合机  
ZS Drilling and Tapping Combiner

# 钻攻组合机系列

## Drilling and Tapping Combiner Series



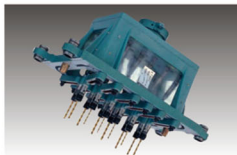
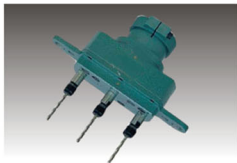
技术参数 Technical parameters	产品型号 Product model
<b>JT6516 齿轮式攻牙机</b> JT6516 gear type tapping machine	<b>ZS 钻攻组合机</b> ZS Drilling and Tapping Combiner
最大攻丝直径铜件 Maximum tapping diameter for steel	M3 × 16mm
攻丝直径范围 铝铜件 Tapping diameter range for aluminum copper	M3–M24mm
主轴端面至底面距离 Distance between spindle nose and base surface	470mm
工作台面尺寸(长×宽) Size of worktable (L × W)	340 × 360mm
主轴转速(3相4极) Spindle speed(3-phase 4-pole)	590 × 400 × 260r/min
电机功率(4极) Motor power( 4-pole)	1.5kw
外形尺寸(长×宽×高) Overall size (L × W × H)	555 × 300 × 700mm
技术参数 Technical parameters	YDZ20 油压钻 YDZ20 Hydraulic Drill
工作有效尺寸 Effective size of worktable	390 × 430
立柱外径 Outer diameter of stand column	φ 102
主轴外径 Outer diameter of spindle	φ 65
主轴锥度 Spindle taper	MT2
主轴轴端到工作台面的距离 Distance between spindle nose and worktable surface	220mm--670mm
立柱端面到主轴中心的距离 Distance between stand column and spindle axis	235mm
主轴行程 Stroke of spindle	135mm
主轴转速 Spindle speed	500/810/1200/1800rpm
主轴功率 Spindle power	2HP/4P
最大钻孔能力 Maximum drilling capacity	S45C/ φ 20
标准工作压力 Standard working pressure	20kgf/cm(2MPa)
工作、滑台尺寸 Worktable size, sliding table size	200 × 400
滑台行程 Sliding table stroke	400
T形槽尺寸 T slot size	10 × 24
工作台面尺寸 Size of worktable	900mmX660mm
总重量 Total weight	810kg

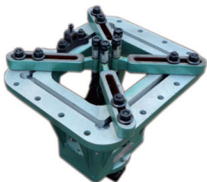


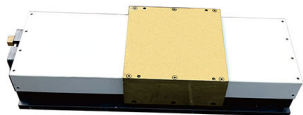
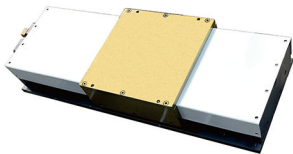
技术参数 Technical parameters	产品型号 Product model
	LG-120台钻 LZ-120 bench drill
最大钻孔能力 S45C Maximum drilling capacity	Φ16mm
主轴锥度 Spindle taper	MT2
主轴行程 Spindle travel	100MM
主轴转速 Spindle speed	470-1730(50Hz) 570-2100(60Hz)
变换速度 Number of speed	4
工作直径 Swing	Φ360mm
立柱外径 Column diameter	Φ80mm
工作盘直径 Table diameter	Φ320mm
底座尺寸 Base size	300×500mm
主轴心至工作面最大距离 Distance from spindle to table	400mm
主轴心至底座距离 Distance from spindle to base	600mm
马力 HP Motor HP	1HP
总高度 Overall height	1050mm
总重量 Weight	100kg



技术参数 Technical parameters	产品型号 Product model
	D4/4多轴器
型号 Type	固定式 Fixed type
筒夹规格 最大钻孔能力 Specification of collet chuck Max. drilling capacity	D4/4
	ER8/5 C5/5
	ER11/7 C6/6
	ER16/10 C9/9
	ER20/13 C12/12
转速比R.P.M Speed ratio R.P.M	1:1或特指 1:1 or specified
最小距离二轴间 Minimum interaxial distance	D4:10
	ER8/C5:13
	ER11/C6:18
	ER16/C9:24
	ER20/C12:26
轴数 Number of axes	按客户要求 As per customer's requirement
尺寸 Size	所有固定式 For all fixed type







**一字滑台**  
Straight slide table

**十字滑台**  
Cross slide table

规格行程 Travel specification	200mm/280mm/360mm 650mm/850mm
丝杆直径 Screw diameter	32mm
滑台宽度 Slide table width	280mm



## 浙江·永星台钻制造有限公司

ZHEJIANG YONGXING BENCH DRILL MANUFACTURING CO., LTD.

总公司地址：浙江省乐清市乐成镇乐白公路石良岩段

Head office address: Shiliangyan Section, Yuebai Road, Yuecheng, Yueqing, Zhejiang

电话: 0577-62912998 13505875028

Tel: 0086-577-62912998/13505875028

传真: 0577-62912338

Fax: 0086-577-62912338

网址: <http://www.yongxingjx.cn>

Web: <http://www.yongxingjx.cn>

驻国外办事处

联系人: 王鹏+86 ( 13586537316)

谢文刚+86 ( 18805771438 )

QQ: 1158324751 1505604827